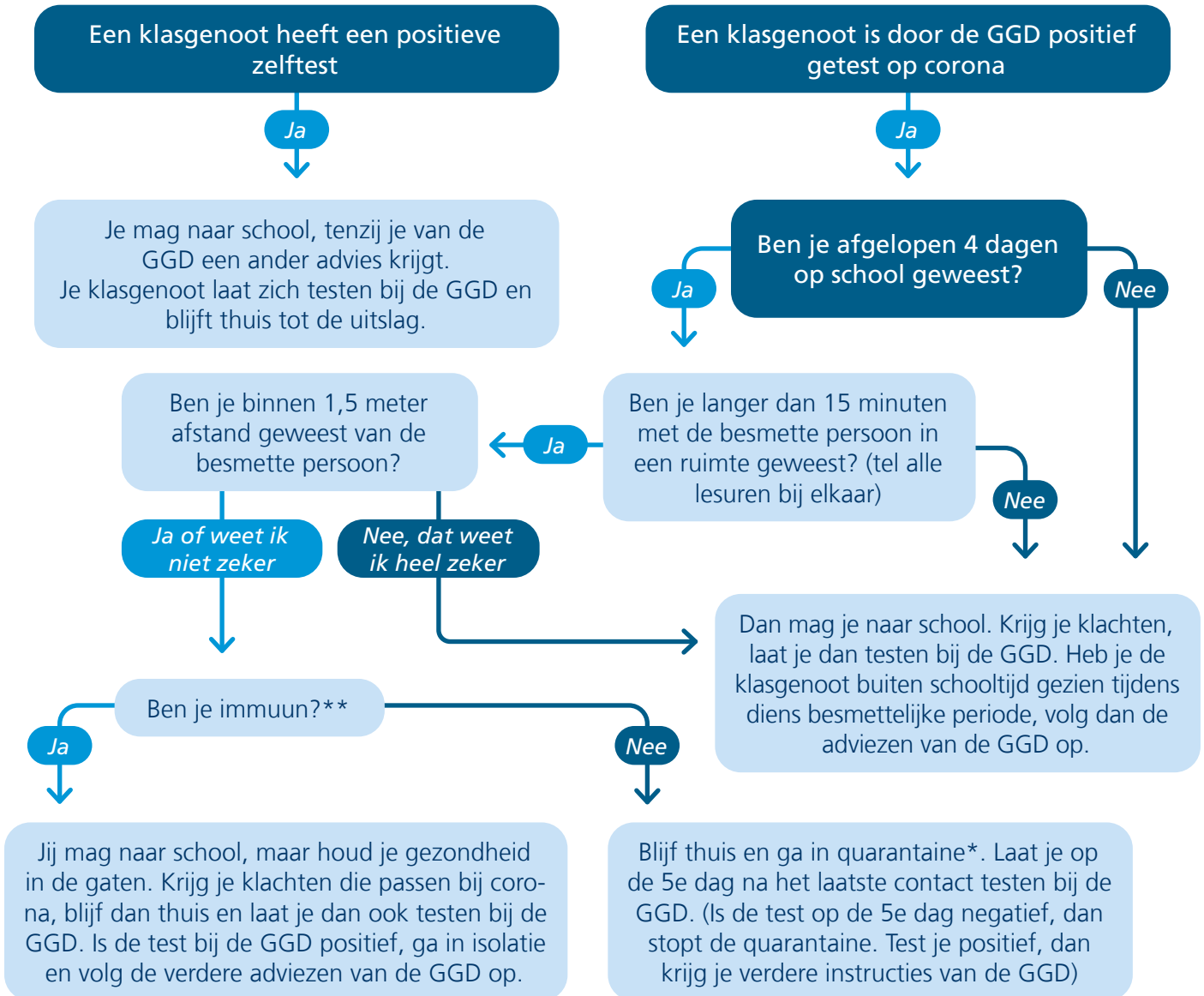




# Beslisboom bij besmetting in de klas - hoger onderwijs

Kan ik naar school? Moet ik thuis blijven?  
Moet ik in quarantaine\*? Moet ik testen?



## \*Quarantaine betekent strikt thuisblijven.

Je vermijdt contact met anderen. De quarantaine periode start een dag na het laatste contact met de positief geteste persoon en duurt 10 dagen. Op de 5e quarantaine dag kan je je bij de GGD laten testen. Is de 5e dag test negatief, dan stopt de quarantaine en kan je weer naar school. Krijg je voor de 5e dag test klachten? Laat je dan direct testen.

## \*\* Uitleg over 'Ben je immuun'

Personen die immuun zijn hebben minder kans corona te krijgen. Je bent immuun als je:

- het afgelopen half jaar corona hebt gehad
- eerst corona hebt gehad en je daarna langer dan 14 dagen geleden een vaccinatie gehad hebt met Pfizer, Moderna of Astra Zeneca.
- langer dan 14 dagen geleden voor de 2e keer gevaccineerd met Pfizer, Moderna of AstraZeneca.
- langer dan 28 dagen geleden gevaccineerd bent met Janssen.