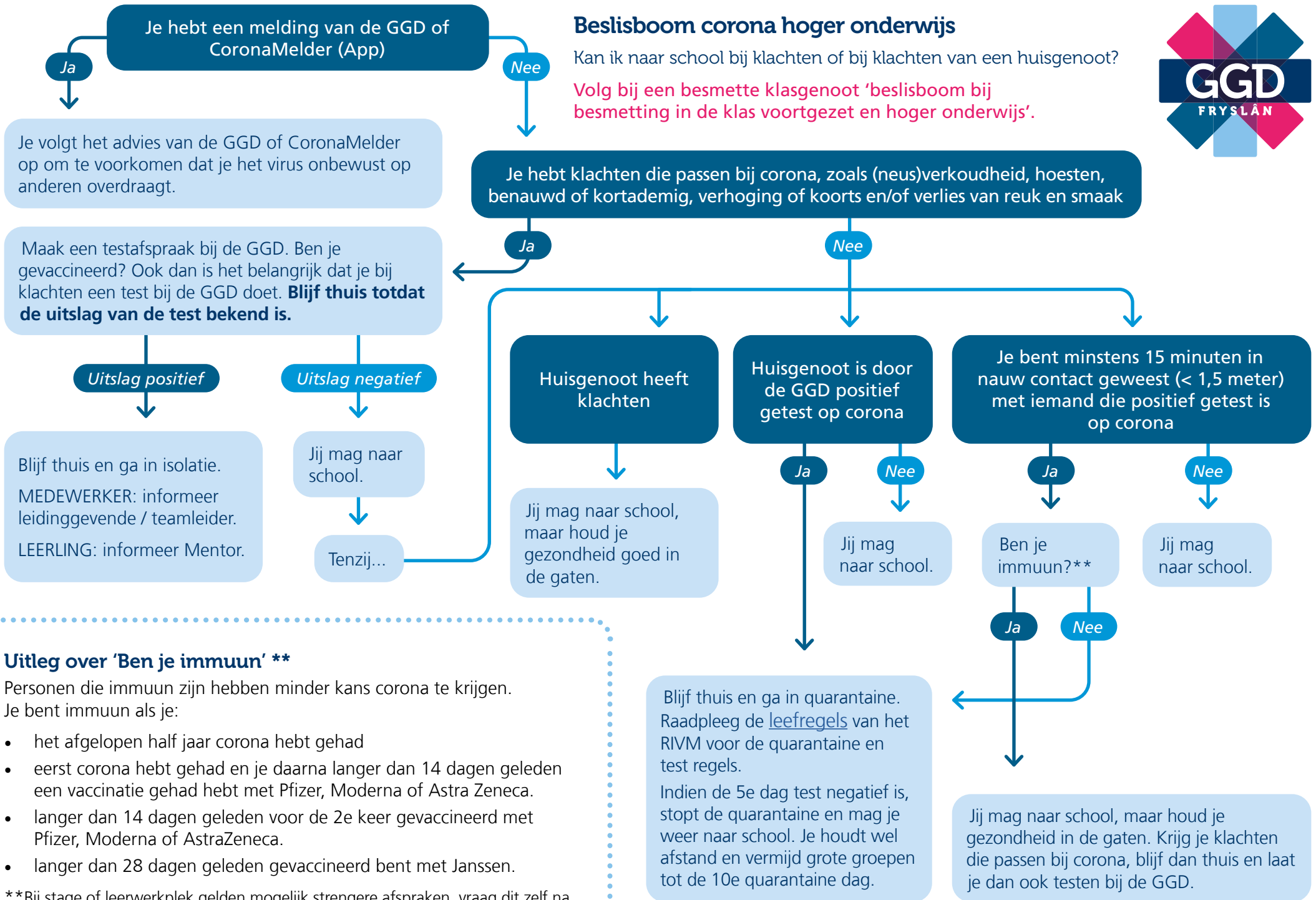




## Beslisboom corona hoger onderwijs

Kan ik naar school bij klachten of bij klachten van een huisgenoot?

**Volg bij een besmette klasgenoot 'beslisboom bij besmetting in de klas voortgezet en hoger onderwijs'.**



### Uitleg over 'Ben je immuun' \*\*

Personen die immuun zijn hebben minder kans corona te krijgen.

Je bent immuun als je:

- het afgelopen half jaar corona hebt gehad
- eerst corona hebt gehad en je daarna langer dan 14 dagen geleden een vaccinatie gehad hebt met Pfizer, Moderna of Astra Zeneca.
- langer dan 14 dagen geleden voor de 2e keer gevaccineerd met Pfizer, Moderna of AstraZeneca.
- langer dan 28 dagen geleden gevaccineerd bent met Janssen.

\*\*Bij stage of leerwerkplek gelden mogelijk strengere afspraken, vraag dit zelf na.