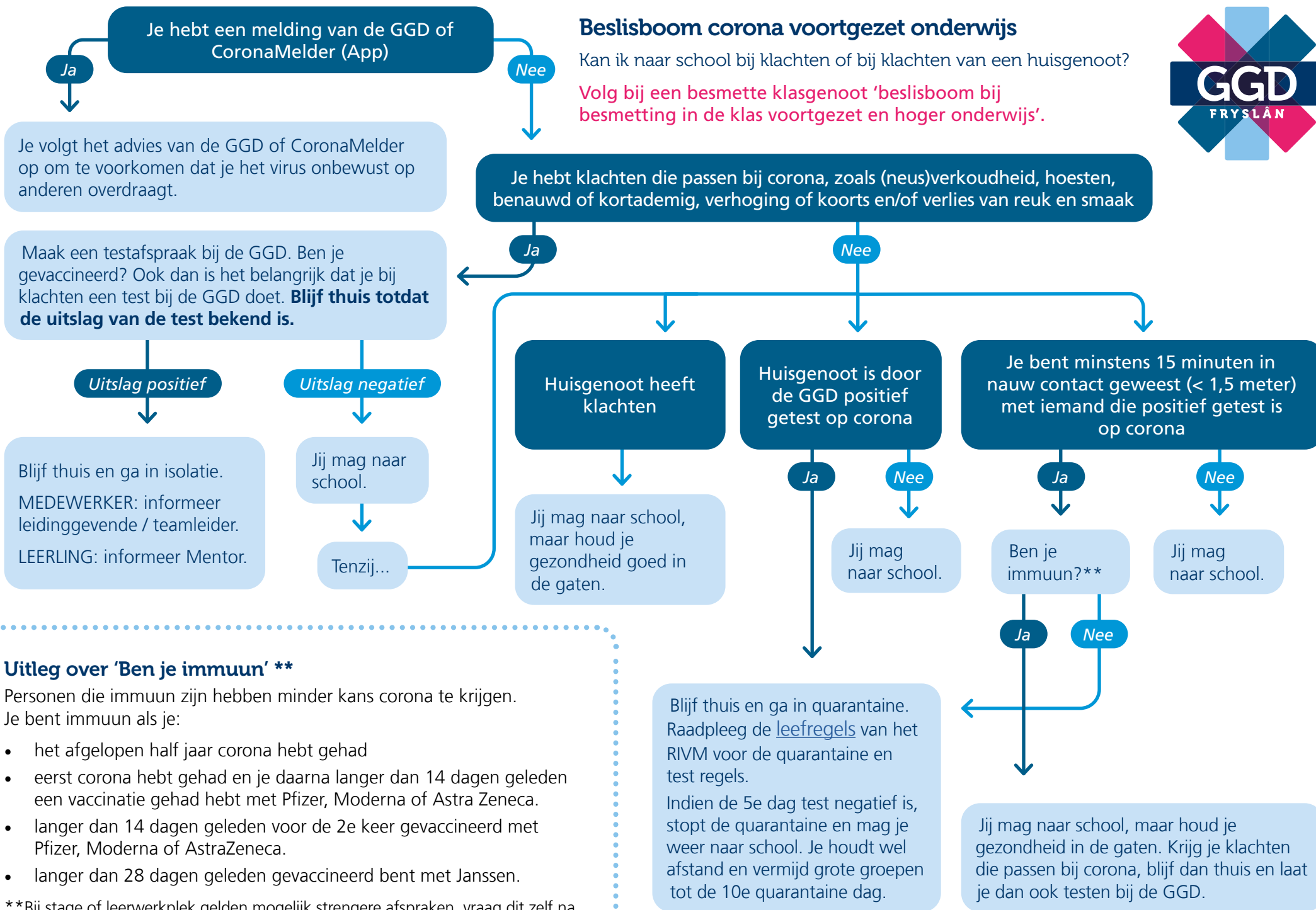




Beslisboom corona voortgezet onderwijs

Kan ik naar school bij klachten of bij klachten van een huisgenoot?

Volg bij een besmette klasgenoot 'beslisboom bij besmetting in de klas voortgezet en hoger onderwijs'.



Uitleg over 'Ben je immuun' **

Personen die immuun zijn hebben minder kans corona te krijgen. Je bent immuun als je:

- het afgelopen half jaar corona hebt gehad
- eerst corona hebt gehad en je daarna langer dan 14 dagen geleden een vaccinatie gehad hebt met Pfizer, Moderna of Astra Zeneca.
- langer dan 14 dagen geleden voor de 2e keer gevaccineerd met Pfizer, Moderna of AstraZeneca.
- langer dan 28 dagen geleden gevaccineerd bent met Janssen.

**Bij stage of leerwerkplek gelden mogelijk strengere afspraken, vraag dit zelf na.